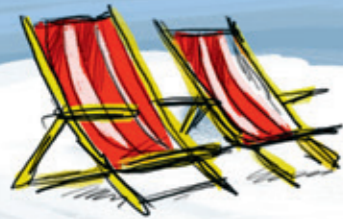


Die Höhenmeter-Fresser-Runde

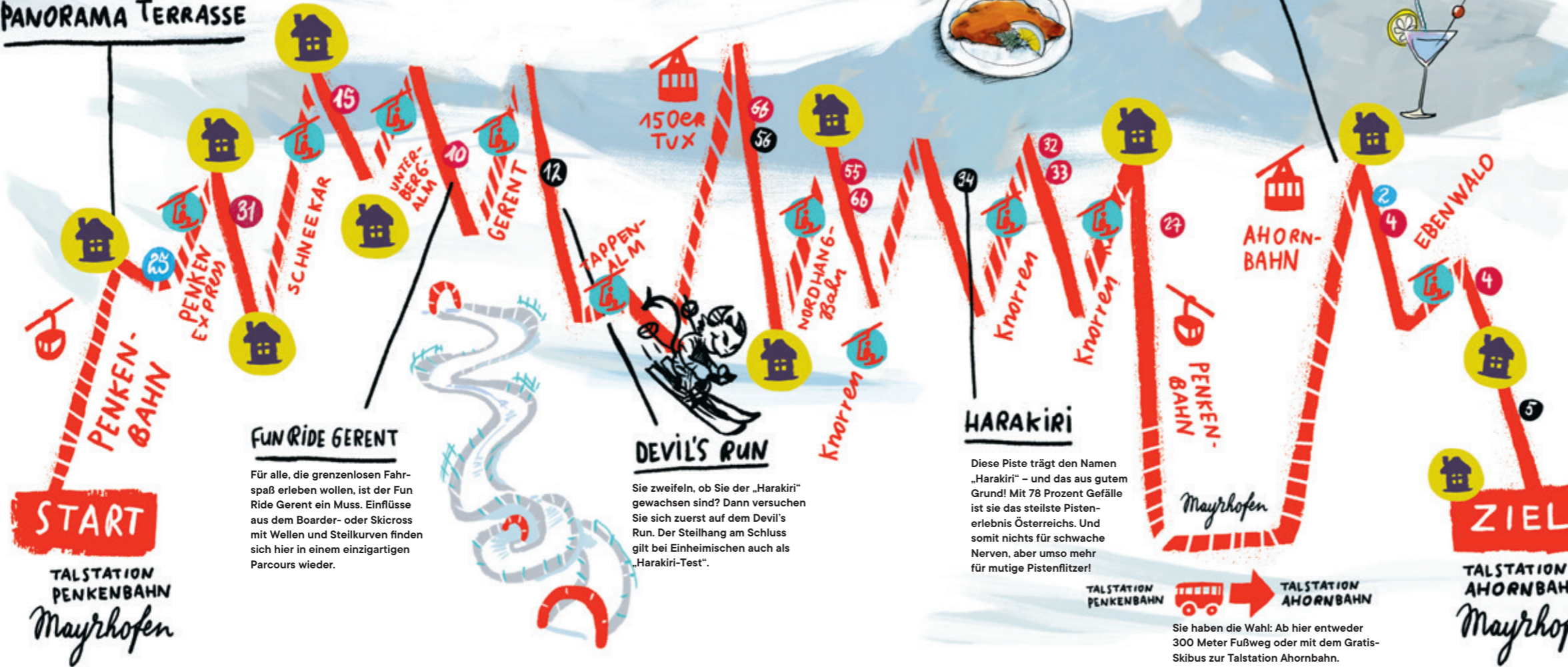
Hungrig auf Höhenmeter? Nehmen Sie die Herausforderung an und erkunden Sie die Pisten am Actionberg Penken und am Genießberg Ahorn in Mayrhofen.

REDAKTION: JOHANNES STÜHLINGER ILLUSTRATION: ARTUR BODENSTEIN



Die prachtvolle Panorama-Terrasse an der Bergstation der Penkenbahn bietet einen wunderschönen Blick auf die umliegende Bergwelt des Zillertals und lädt zum Verweilen ein.

PANORAMA TERRASSE



FUN RIDE GERENT

Für alle, die grenzenlosen Fahrspaß erleben wollen, ist der Fun Ride Gerent ein Muss. Einflüsse aus dem Boarder- oder Skicross mit Wellen und Steilkurven finden sich hier in einem einzigartigen Parcours wieder.

DEVIL'S RUN

Sie zweifeln, ob Sie der „Harakiri“ gewachsen sind? Dann versuchen Sie sich zuerst auf dem Devil's Run. Der Steilhang am Schluss gilt bei Einheimischen auch als „Harakiri-Test“.

HARAKIRI

Diese Piste trägt den Namen „Harakiri“ – und das aus gutem Grund! Mit 78 Prozent Gefälle ist sie das steilste Pisten-Erlebnis Österreichs. Und somit nichts für schwache Nerven, aber umso mehr für mutige Pistenflitzer!

AHORN Plateau

Allein schon die Fahrt mit Österreichs größter Pendelbahn auf das Ahornplateau in 1.968 Meter Seehöhe ist ein besonderes Erlebnis. Dieses sonnige Areal bietet abgesehen von einem tollen Blick über das Zillertal vor allem herrliche, breite Pisten, die das Carving-Herz höherschlagen lassen. Ein echtes Muss für jeden, der mit dem perfekten Schwung unterwegs sein möchte.



So einfach geht's

Gleich in Mayrhofen in die Penkenbahn einsteigen und den angegebenen Pisten und Liften folgen. Die Runde verspricht einen unvergesslichen Skitag! **Tipp:** Lassen Sie am Ende der Runde Ihre Höhenmeter mittels Keycard an den Kassen der Ahorn-, Penken- oder Horbergbahn prüfen und holen Sie sich Ihre kostenlose Höhenmeter-Fresser-Urkunde.



Mayrhofner Mountain App

Mit der neuen Mayrhofner Mountain App (zum Download im Apple Store und Google Play Store erhältlich) tauchen Sie in eine völlig neue Ski-Welt ein. Ob Navigationsfunktion auf den Pisten, echte Geheimtipps oder Highlights rund um die Bergwelt von Mayrhofen – so wird Ihr Skiurlaub noch bunter und aufregender!

Zeichen-Erklärung

- Sessellift:** Die Sessellifte dieser Tour fassen zwischen 4 und 8 Personen.
- Pistenzahl:** Die Pistennummern dienen der Orientierung, ihre Farben geben den Schwierigkeitsgrad an. Blau: leicht, Rot: mittel, Schwarz: schwer.
- Hütten:** Auf dieser Runde gibt es viele Einkehrmöglichkeiten, um sich zwischen den vielen Höhenmetern zu stärken.

TALSTATION PENKENBAHN → TALSTATION AHORNBAHN
 Sie haben die Wahl: Ab hier entweder 300 Meter Fußweg oder mit dem Gratis-Skibus zur Talstation Ahornbahn.